



AKTUELLE HERAUSFORDERUNGEN UND MAßNAHMEN ZUR AUFRECHTERHALTUNG DER VERSORGUNGSSICHERHEIT

Dipl.-Ing. Klaus Kaschnitz

klaus.kaschnitz@apg.at

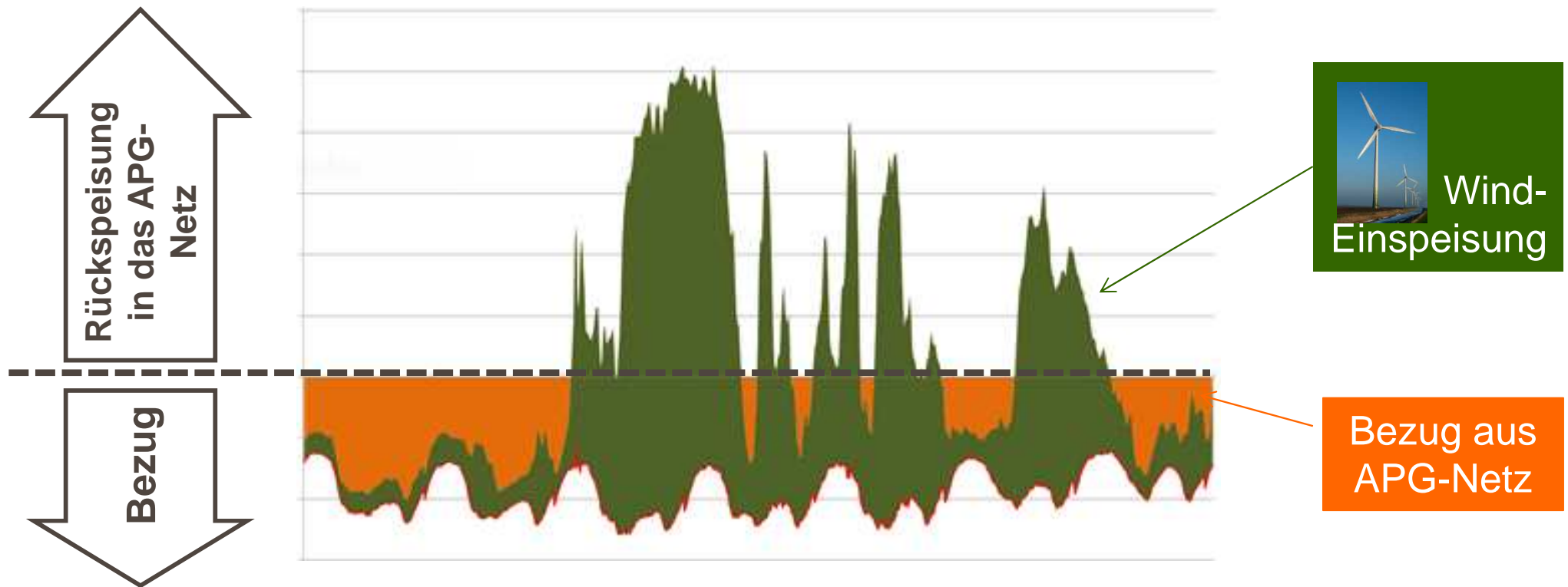
Stv. Betriebsdirektor der APG, Leiter der Abteilung Betriebsmanagement und Ökostrom
Austrian Power Grid AG (APG)

Tagung „Plötzlich Blackout!“

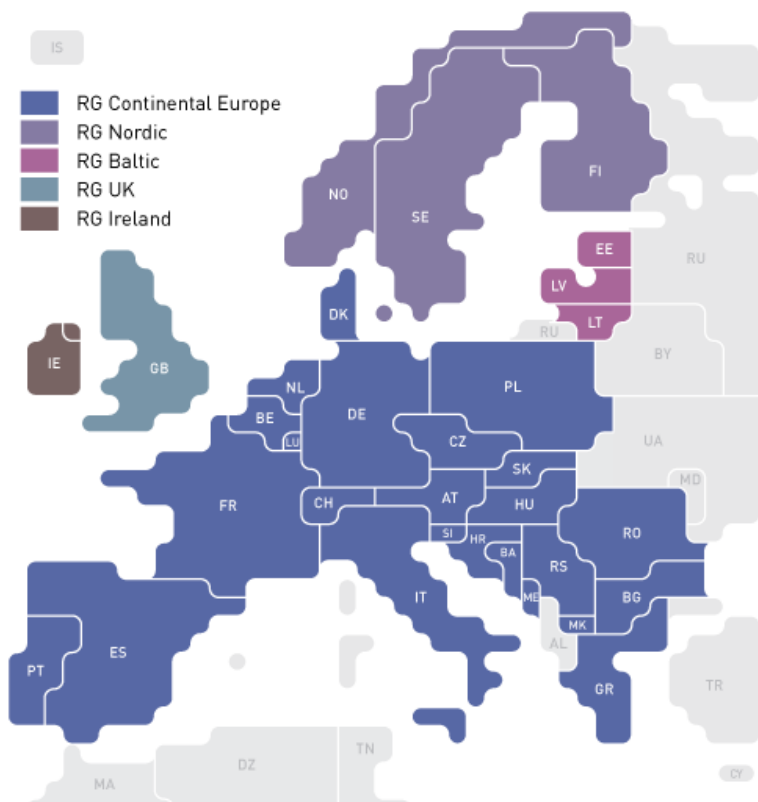
BM.I, 29. November 2013

Die Herausforderung der Energiewende aus TSO-Sicht

Erzeugung und Verbrauch driften geografisch und zeitlich auseinander (Bsp: Lastdeckung in Burgenland 14.-20. Okt 2013)



Stromversorgung funktioniert EUROPÄISCH



Erzeugung und Verbrauch müssen sich in den Synchrongebieten stets ausgleichen

→ Leistungsüberschüsse/-defizite wirken auf Gesamtsystem und nicht nur auf einzelnes Land (Vorteil: geringere Reservekapazitäten nötig)



Vermaschtes Netz ermöglicht neben Handel vor allem Solidaritätsprinzip

Bsp: Hochwasser-Notimporte AT (2002)

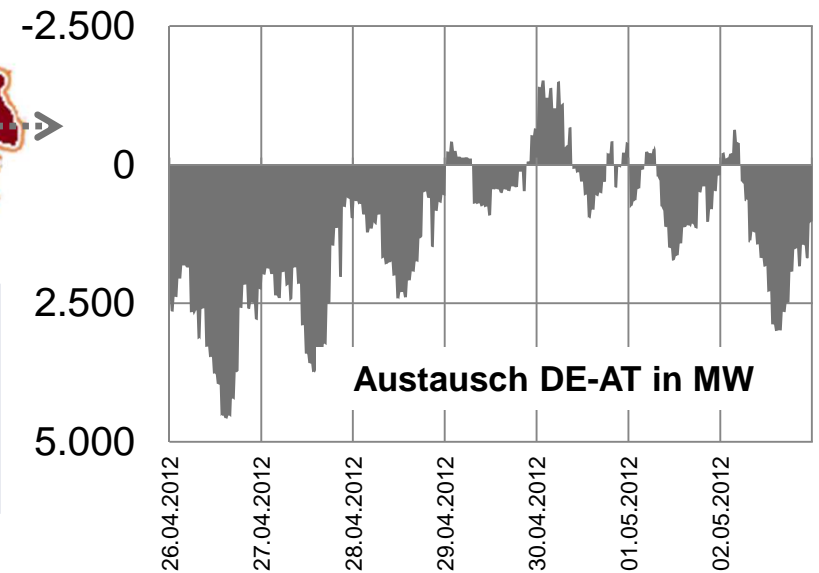
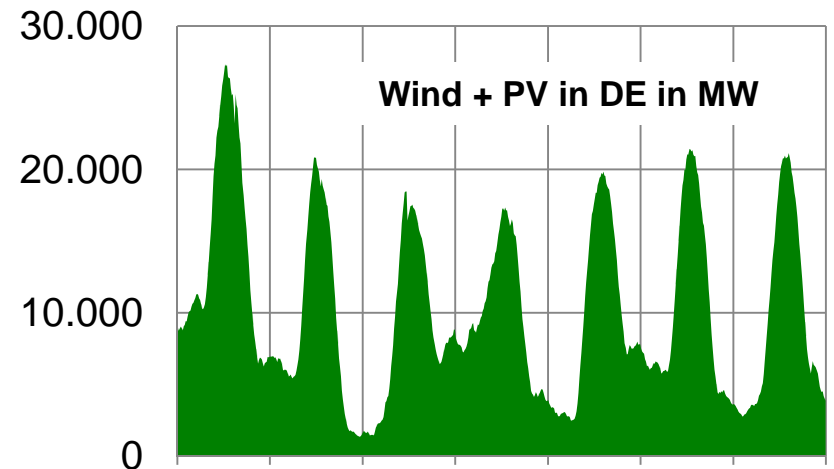
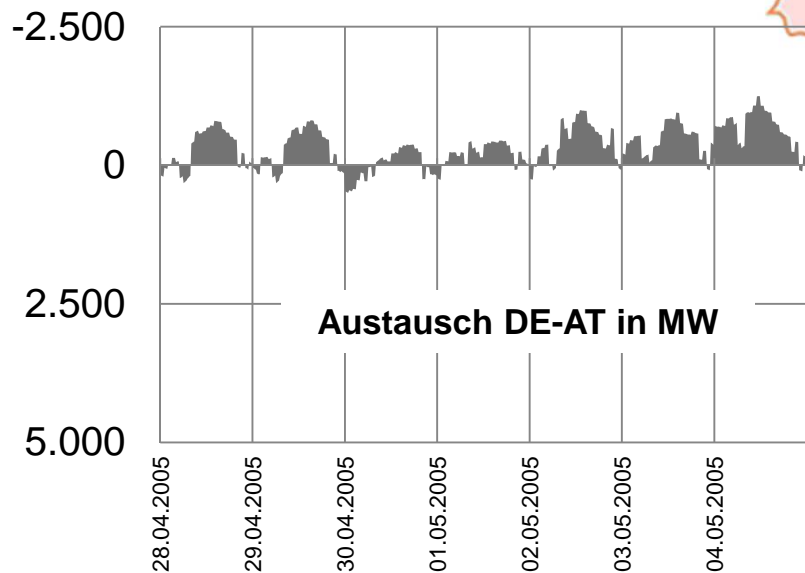


Stromtausch AT-DE Gestern und Heute

Gestern (2005):

Heute (2012): Austausch gekennzeichnet von **EE-Strom**

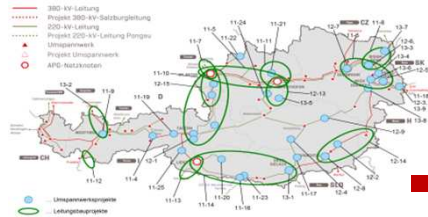
Austausch gekennzeichnet von **Verbrauchsverhalten**



Maßnahmen zur Absicherung der Stromversorgung



■ Netzausbau



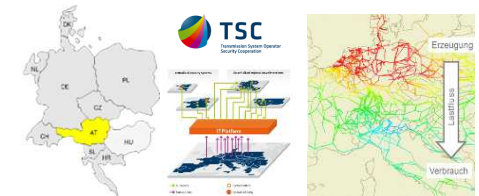
■ Instandhaltung



■ Ausbildung



■ Operative Netzplanung inkl. koord. EPM



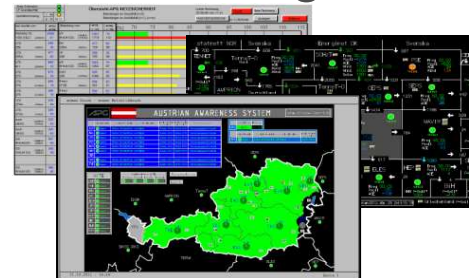
■ Netzwiederaufbau



■ Security Package



■ Schutz und Alarmierung



■ Netzüberwachung- und steuerung



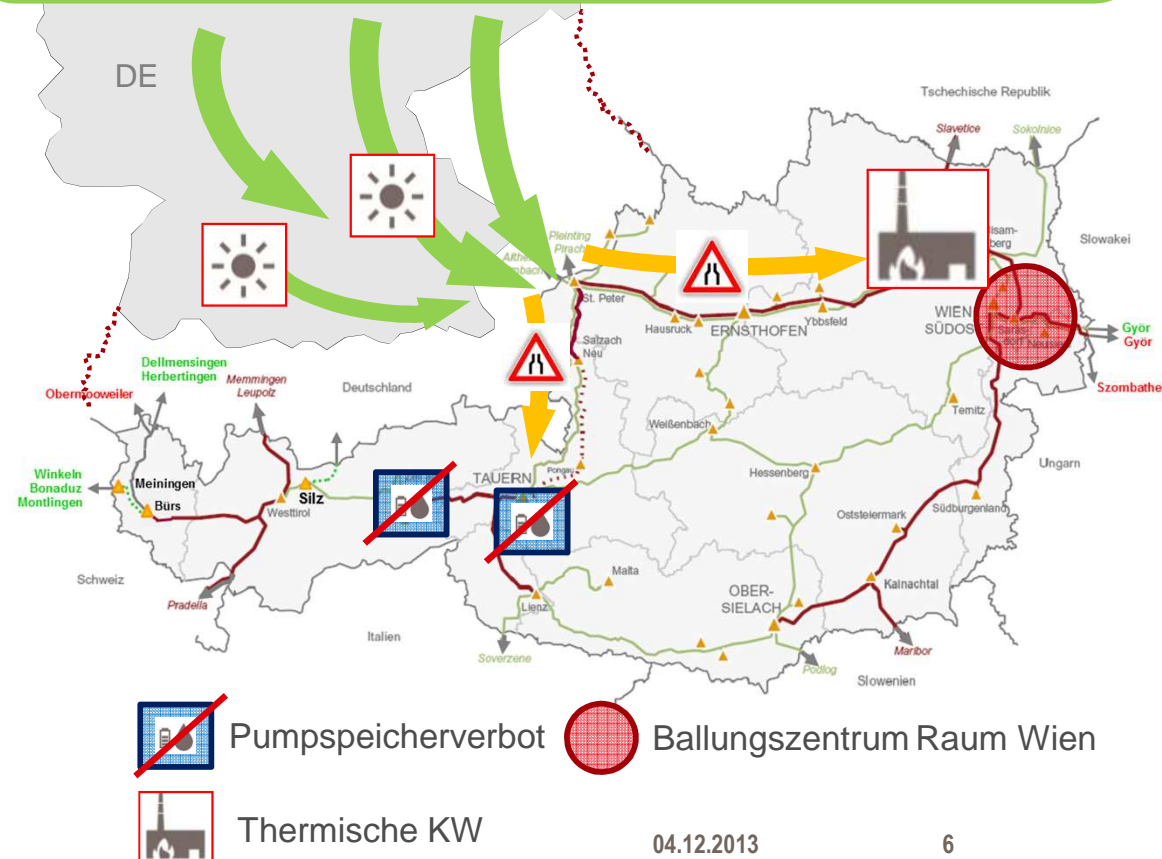
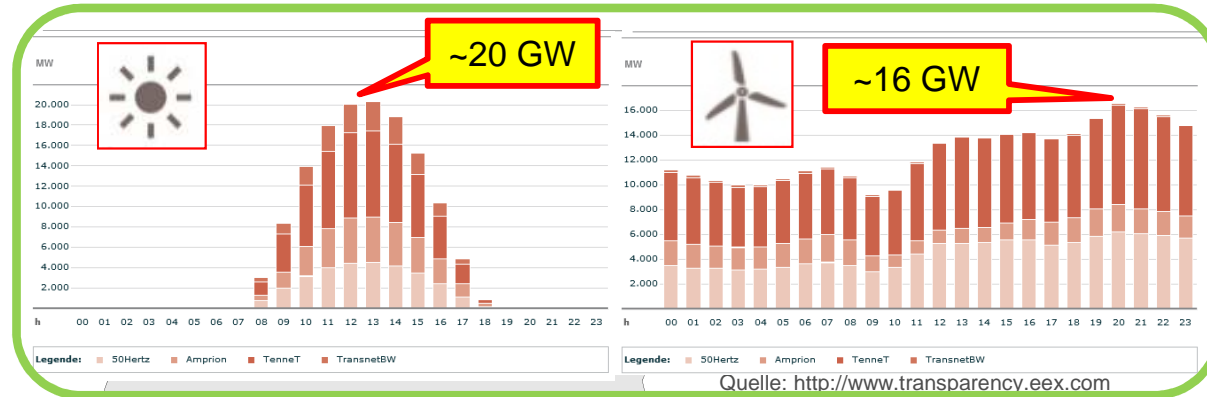
Aktuelles Beispiel von 03.10.2013

Rahmenbedingungen

- Hohe Einspeisung von Wind und PV in Deutschland
- Geringer Verbrauch in DE (Feiertag)
- Marktreaktion: Niedriges Preisniveau in der Preiszone AT/DE (bis zu 0,16€/MWh)

Notwendige Maßnahmen für sicheren Netzbetrieb

- Netztechnische Maßnahmen
- Einschränkung bei Vergabe von Grenzkapazitäten
- Gesamtabrufe von Kraftwerken bei APG bis zu ~1.800MW (Redispatch)
 - Pumpverbot
 - Einsatz thermischer KW im Nordosten



**Vielen Dank für Ihre
Aufmerksamkeit !**

Wagramer Straße 19, IZD-Tower
1220 Wien
Tel.: +43 (0)50320-161
www.apg.at

